

## Otočný zásobník svitků

### **Využití a technický popis zařízení:**

Zařízení je určeno k dopravě svitků na místo určení otočením kolem vlastní osy a vytvoření zásoby svitků u lisu. Ovládá se ručně-tlačítky nebo dálkovým ovladačem z kabiny VZV. Otáčení zásobníku je obousměrné po 90 stupních. Manipulace se svitky je možná jeřábem nebo pomocí manipulačního trnu. Zařízení nemá indikaci polohy, lze je zastavit v libovolném úhlu natočení od výchozí polohy. Zařízení rovněž nemá aretaci polohy, ta je zajištěna použitím samosvorné dvoušnekové převodovky a pohonu elektromotorem.

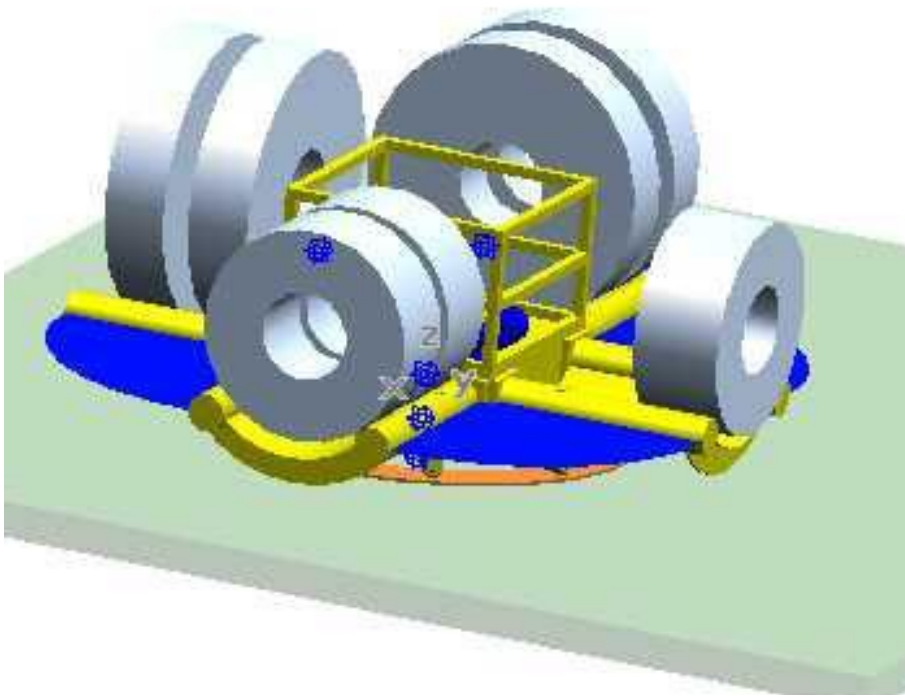
### **Svařovaná konstrukce zařízení se skládá ze:**

- základní desky se sloupem okolo něhož se v kuličkovém ložisku otáčí osmiramenný „stůl“ pro uložení svitků plechu  $\varnothing 1000 - 1800$  mm
- „stůl“ je opřen na  $\varnothing 2300$  mm 32-ma koly o  $\varnothing 150$  mm s valivým uložením, která obíhají po kruhové dráze základní desky
- konzoly se dvěma elektropřevodovkami, která je upevněna na středovém sloupu.

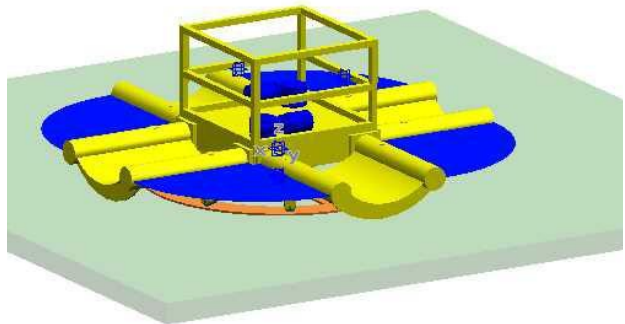
Zařízení je ukotveno k podlaze dvanácti kotvami.

### **Základní technické parametry:**

Nosnost zásobníku:	50 000 kg
Počet svitků:	max. 8
Pohon:	2 elektromotory
Otočný průměr:	cca 4000 mm
Ovládání:	ručně tlačítky + dálkovým ovladačem



Otočný zásobník svitků



**Realizace:**  
Siemens Elektromotory s.r.o., Frenštát pod Radhoštěm

2004

1 ks